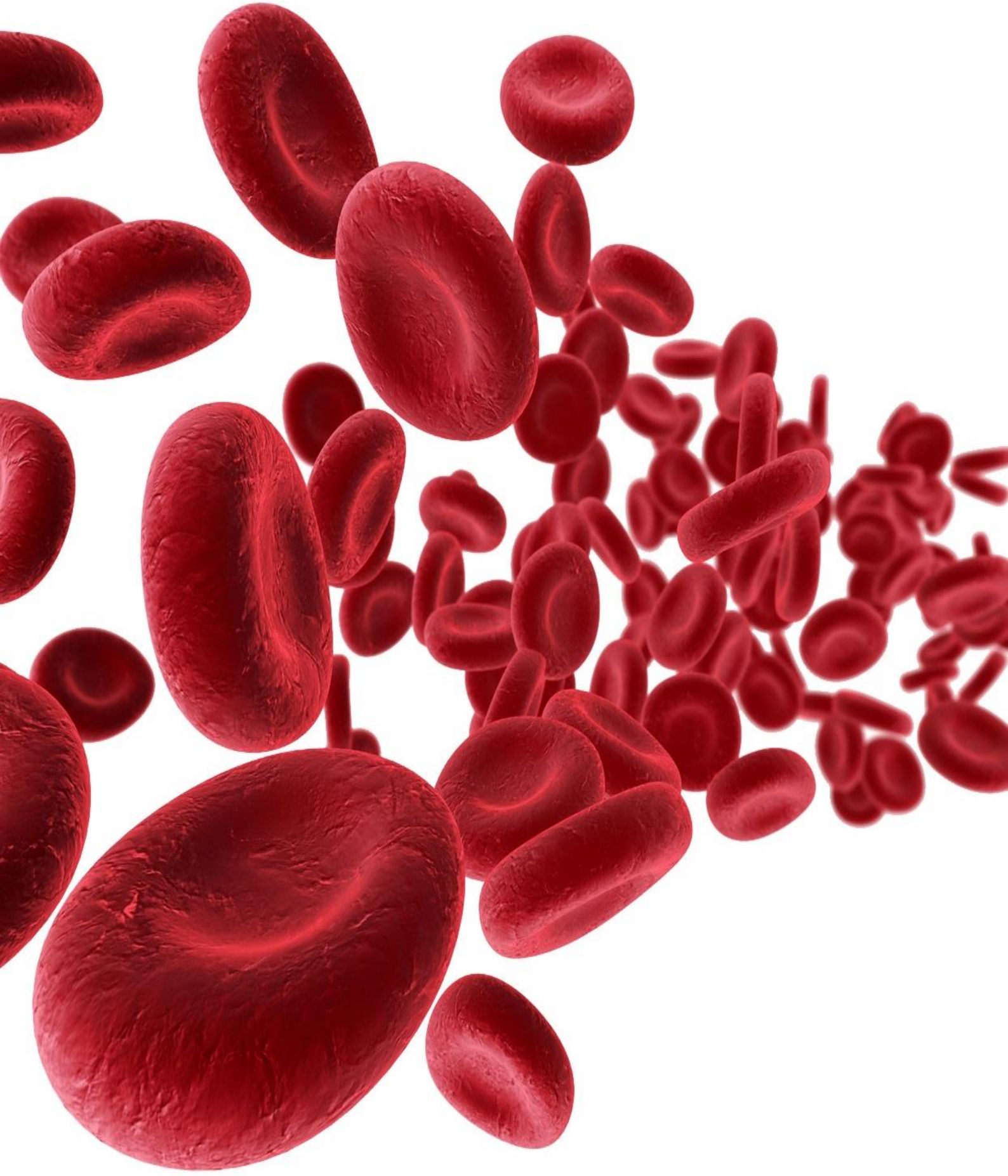


# Cromakit, S.L.

## Hematología





## Hematología

<b>Coagulación</b>	<b>4</b>
Controles y calibradores para coagulación	4
Material auxiliar para coagulación	4
Reactivos para coagulación	4
<b>Coagulómetros</b>	<b>7</b>
Cubiletes para coagulómetros	7
<b>Colorantes celulares Plaquetas Reticulocitos</b>	<b>9</b>
<b>Colorantes para hematología</b>	<b>10</b>
<b>Contadores Hematológicos</b>	<b>12</b>
<b>Grupos Sanguíneos</b>	<b>14</b>
Detección anticuerpos	14
<b>Lectores VSG</b>	<b>15</b>
Material para VSG-ESR	15
<b>Reactivos Para Contadores Hematológicos</b>	<b>16</b>
Abacus	16
ABX	16
Contadores Siemens	16
Coulter	17
Mindray	17
Mythic - Orphee	17
Nihon Kohden	17
Spincell	18
Sysmex	18
<b>Sangres Control</b>	<b>20</b>



## Controles y calibradores para coagulación

### Spinreact

<b>Calibrador coagulación 4x1 ml</b>	1709101
<i>Plasma humano liofilizado que contiene PT, APTT y Fibrinógeno, que permite expresar el resultado analítico en diferentes unidades como concentración (mg/dL), porcentaje (%) o tasa de actividad, en métodos manuales.</i>	
<b>Control coagulación normal 4x1 ml</b>	1709104
<i>Plasma humano liofilizado utilizado para evaluar la precisión y exactitud en la determinación de PT, APTT y Fibrinógeno en plasma humano.</i>	
<b>Control patológico coagulación 4x1 ml</b>	1709106
<i>Plasma humano liofilizado utilizado para evaluar la precisión y exactitud en la determinación de PT, APTT y Fibrinógeno en plasma humano.</i>	

### Stago

<b>Control de coagulación normal y patológico 12x2x1 ml</b>	00621
<b>Sta Quali-Clot I (Control Normal) 24x1 ml</b>	00982
<b>Sta Quali-Clot II (Control Patológico) 24x1 ml</b>	00988
<b>Sta unicalibrador 6x1 ml</b>	00675
<b>System control normal y patológico 12x2x1 ml</b>	00617

## Material auxiliar para coagulación

### Química Clínica Aplicada

<b>Cloruro cálcico (0.025 molar) 1x100 ml</b>	998802
<i>Producto recomendado especialmente para las determinaciones del tiempo de protrombina (PT) y del tiempo parcial de protrombina (APTT).</i>	

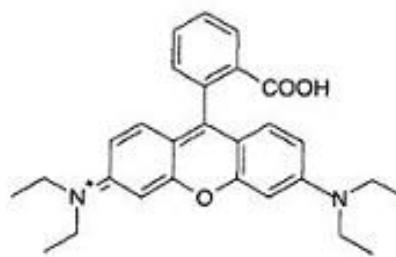
### Spinreact

<b>Caolin 10 ml</b>	9060121
<b>Caolin 4 ml</b>	9060122

### Stago

<b>Cloruro cálcico 0.025 M - 1x15 ml</b>	00367
<i>Solución acuosa de Cloruro de Calcio prevista para las pruebas de coagulación tales como el Tiempo Parcial de Tromboplastina Activada (APTT) o para el análisis de los factores de la vía intrínseca.</i>	
<b>STA Cleaner Solution 6x2500 ml</b>	00973

# Reactivos para coagulación



## Siemens

**Thromborel S 10x4 ml**

OUHP29

## Spinreact

**Aptt 5x4 ml**

1709201

*Determinación cuantitativa del Tiempo de Tromboplastina Parcial Activada (APTT). IVD.*

**Contiene:** R1: 5x4 mL. / R2: 5x4 mL.

**Dímero d 2x10 ml / 2x10 ml**

1709231

*Determinación cuantitativa de Dímero-D en suero o plasma humano. IVD.*

**Contiene:** R1. Diluyente: 2x10 mL. / R2. Látex: 2x10 mL.

**Dímero D Calibrador 6x0.5 mL (6 niveles)**

1709111

*Suero humano liofilizado que contiene una concentración de Dímero-D adecuada para la calibración de determinaciones de Dímero-D en suero o plasma humano.*

**Dímero D Control 6x1 mL (3x2 niveles)**

1709114

*Suero humano liofilizado utilizado para la evaluación de la precisión y exactitud de las determinaciones de Dímero-D en plasma o suero humano.*

**Fibrinógeno 2x20 ml / 1x8 ml**

KAI-035

**Fibrinógeno 8x2 ml / 1x100 ml**

1709211

*Determinación cuantitativa de Fibrinógeno. IVD.*

**Contiene:** R1: 8x2 ml. / R2: 1x100 ml. / R3: 1x3,5 ml.

**Fibrinógeno Biobas 1000 4x2 ml/4x4 ml**

1709212

*Determinación cuantitativa de Fibrinógeno. IVD.*

**Contiene:** R1: 4x2 ml. / R2: 4x4 ml. / R3: 1x3,5 ml.

**PT 10x2 ml**

1709223

*Determinación del Tiempo de Protrombina (PT). IVD.*

**Contiene:** R: 10x2 mL.

**PT 10x4 ml**

1709224

*Determinación del Tiempo de Protrombina (PT). IVD.*

**Contiene:** R: 10x4 mL.

**PT 4x4 ml**

1709222

*Determinación del Tiempo de Protrombina (PT). IVD.*

**Contiene:** R: 4x4 mL.

**PT Biobas 1000 10x2 ml**

1709226

## Stago

**Fibrinógeno 12x2 ml**

00613

*Reactivo para la determinación cuantitativa de niveles de fibrinógeno en plasma por el método coagulométrico de Clauss.*

**Fibrinógeno 12x4 ml**

00673

*Reactivo para la determinación cuantitativa de niveles de fibrinógeno en plasma por el método coagulométrico de Clauss.*

<b>Kit para la determinación de plasminógeno</b>	00658
<i>Reactivo para determinar cuantitativamente el nivel de actividad del plasminógeno en el plasma mediante el método del sustrato cromogénico sintético.</i>	
<b>Neoplastin Plus 12x10 ml</b>	00376
<i>Reactivo para la determinación de Tiempo de Protrombina (PT) en plasma.</i>	
<b>Neoplastin Plus 6x2 ml</b>	00374
<i>Reactivo para la determinación de Tiempo de Protrombina (PT) en plasma.</i>	
<b>Neoplastin Plus 6x5 ml</b>	00375
<i>Reactivo para la determinación de Tiempo de Protrombina (PT) en plasma.</i>	
<b>Neoptimal 10 12x10 ml</b>	01164
<b>Ptt automate 5 - 12x5 ml</b>	00480
<i>Reactivo para la determinación del tiempo de tromboplastina parcial activada (APTT).</i>	
<b>Ptt reagent (ck prest 2) 6x2 ml</b>	00598
<i>Reactivo para la determinación del tiempo parcial de tromboplastina activada con caolín (APTT).</i>	
<b>Ptt-a celite 12x5 ml</b>	0886050
<b>Sta cephascreen 4 - 12x4 ml</b>	00308
<b>STA Ptt automate 5 - 12x5 ml</b>	00595
<i>Reactivo para la determinación del tiempo parcial de tromboplastina activada (APTT).</i>	
<b>Sta reptilase 6x2 ml</b>	00614
<i>Reactivo para la determinación del tiempo de Reptilase.</i>	
<b>STA Stachrom AT III 3 ml</b>	00596
<b>STA Tiempo de Trombina 12x2 ml</b>	00611
<i>Reactivo para la determinación del tiempo de tromboplastina (TT).</i>	

## Spinreact

### Coagulómetro Biobas 10

5003005

#### Unidad de Medida:

- Controlada a 37°C +/-0,4°C.
- 1 Canal de medida.
- 1 Posición de reactivo.
- Volumen de cubeta entre 150 y 200 µ
- Posiciones de incubación de cubetas.

#### Pantalla:

- LCD, 2 líneas con 20 caracteres.

#### Características del Software:

- Parámetros de reactivo editables.
- Capacidad de almacenamiento de 15 ensayos.
- Cálculo automático de segundos, %, INR, g/l, mg/dl, Ratio.
- Curvas de Calibración y Referencia editables de hasta 9 puntos.
- Detección de cubeta automática.

Dimensiones/Peso: 16x21x8 cm, 0.8 kg



### Coagulómetro Biobas 1000

5003050

#### Coagulómetro Automático

- Capacidad de carga para 22 muestras.
- 15 posiciones para reactivo.
- Dilución automática de muestras.
- Estación de lavado.
- Lector código de barras opcional.
- Dimensiones: 78cmx58cmx50cm.
- Peso: 25,0 Kg



### Coagulómetro Biobas 20

5003010

#### Unidad de Medida:

- Controlada a 37°C +/-0,4°C.
- 2 Canales de medida.
- 4 Posición de reactivo.
- 18 Posiciones de incubación de cubetas.

#### Pantalla:

- LCD, 2 línea con 20 caracteres.

#### Características del Software:

- Parámetros de reactivo editables.
- Capacidad de almacenamiento de 7 ensayos.
- Cálculo automático de segundos, %, INR, g/l, mg/dl, Ratio.
- Curvas de Calibración y Referencia editables de hasta 9 puntos.
- Detección de cubeta automática.

Dimensiones/Peso: 26.5x33x8 cm, 4.9 kg



### Washing solution Biobas 1000 5x15 ml

FC5200084

## Cubiletos para coagulómetros

### Biosigma

### Cubetas coagmat Caja 5x1000 uds

BSA102

**Spinreact**

<b>Barrita magnética para coagulómetro Biobas / clot 1000 unds.</b>	FC5200008
<b>Cubilete con bola para Biobas 10/20 b/500 unds</b>	FC5200010
<b>Cubilete para coagulómetro Biobas/Clot 1000 unds</b>	FC5200007
<b>Rotor de cubetas para Biobas 1000 (60 platos x 32 cubetas)</b>	FC5200050

**Varias**

<b>Cubeta Coatron M1 C/500 Uds</b>	2000002
------------------------------------	---------



## Deltalab

### Kit para recuento de plaquetas c/50 tubos

Por sus características ópticas facilita la visualización de la plaqueta por su refringencia, evitando su confusión con otras partículas. Por otra parte, contiene sustancias que impiden la adhesión y agregación de las plaquetas, todo ello con un medio tamponado y estabilizado. Instrucciones de uso en cada kit.

800000



### Kit para reticulocitos 50 tubos

El tubo contiene 100 microlitros de un colorante estable y tamponado: azul cresil brillante para la determinación del número de este tipo de eritrocitos, en sangre circulante.

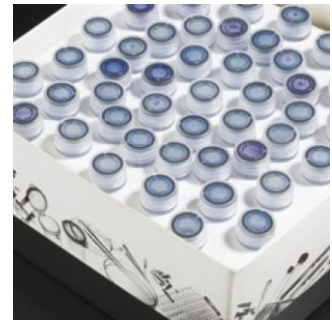
Técnica muy simple en su manejo; añadir 2 o 3 gotas de sangre no coagulada en el tubo, e incubar a temperatura ambiente, durante unos 10 minutos.

Cada estuche incluye unas instrucciones explicativas.

Tubo en polipropileno y tapón en polietileno.

Medidas tubo 11x55 mm.

801000



## Spinreact

### Líquido contaje de plaquetas 50 ml

Líquido diluidor para el contaje de plaquetas. Determinación cuantitativa. Las plaquetas son los elementos formes mas pequeños de la sangre. Actúan en la Hemostasis y en el mantenimiento de los vasos sanguíneos. Dado su pequeño tamaño son muy difíciles de contar. El líquido de SPINREACT facilita una visualización y contaje microscópico óptimo de las plaquetas al dotarlas de una refringencia, evitando, al mismo tiempo, su adherencia a otros elementos, así como su agregación.

1700090



# Colorantes para hematología

## Maim

Decolorante de GRAM 1000 ml	5103
Kit tinción diferencial de GRAM 4 x 1 L	5116
Kit tinción diferencial de GRAM 4 x 250 ml	5216
Panóptico rápido Kit 3x1 Litro (Tipo Diff-Quick)	5311
Panóptico rápido Kit 3x250 ml (Tipo Diff-Quick)	5328
Solución colorante según Wrigth - 250 ml	5323
Solucion según Giemsa - 1 L	5301
T.R.H. Solución Fijadora 1 Litro	5305
Violeta Cristal Gram Stain 250 ml	5201M
Violeta Genciana Fenicada 1000 ml	5101

## Panreac

Colorante de May grunwald 1000 ml - Panreac	251416.1611
Colorante Giemsa 500 ml - Panreac	251338.1610
Solucion Wright Panreac 500 ml	251768.1610

## Química Clínica Aplicada

Azul de cresilo brillante 1x100 ml	993660
Giemsa 1.000 ml	990939
<i>Colorante para la tinción de células sanguíneas y de médula ósea. El colorante puede usarse solo o combinado con el colorante May-Grünwald.</i>	
Giemsa 500 ml	998440
<i>Colorante para la tinción de células sanguíneas y de médula ósea. El colorante puede usarse solo o combinado con el colorante May-Grünwald.</i>	
May grunwald 1.000 ml	999718
May grunwald 500 ml	996654
Panóptico rápido Kit 3x500 ml (Tipo Diff-Quick)	993090

Los colorantes Panóptico Rápido constituyen un sistema de tinción diferencial de los elementos formes de la sangre, que combina la policromía y calidad de los métodos clásicos (May Grünwald, Giemsa) con una gran rapidez de ejecución (tan solo 15 segundos).

### Contiene:

Panoptico rápido N<sup>o</sup>.1: Disolución metanólica de colorante de triarilmetano.

Panoptico rápido N<sup>o</sup>.2: Disolución acuosa tamponada de xanteno.

Panoptico rápido N<sup>o</sup>.3: Disolución acuosa tamponada de colorantes derivados de la tiazina



## Panóptico rápido nº 1 1.000 ml

Los colorantes Panóptico Rápido constituyen un sistema de tinción diferencial de los elementos formes de la sangre, que combina la policromía y calidad de los métodos clásicos (May Grünwald, Giemsa) con una gran rapidez de ejecución (tan solo 15 segundos).

**Composición:** Disolución metanólica de colorante de triarilmetano.



998566

## Panóptico rápido nº 1 500 ml

991681

Los colorantes Panóptico Rápido constituyen un sistema de tinción diferencial de los elementos formes de la sangre, que combina la policromía y calidad de los métodos clásicos (May Grünwald, Giemsa) con una gran rapidez de ejecución (tan solo 15 segundos).

**Composición:** Disolución metanólica de colorante de triarilmetano.

## Panóptico rápido nº 2 1.000 ml

994878

Los colorantes Panóptico Rápido constituyen un sistema de tinción diferencial de los elementos formes de la sangre, que combina la policromía y calidad de los métodos clásicos (May Grünwald, Giemsa) con una gran rapidez de ejecución (tan solo 15 segundos).

**Composición:** Disolución acuosa tamponada de xanteno.



## Panóptico rápido nº 2 500 ml

994239

Los colorantes Panóptico Rápido constituyen un sistema de tinción diferencial de los elementos formes de la sangre, que combina la policromía y calidad de los métodos clásicos (May Grünwald, Giemsa) con una gran rapidez de ejecución (tan solo 15 segundos).

**Composición:** Disolución acuosa tamponada de xanteno.

## Panóptico rápido nº 3 1.000 ml

990091

Los colorantes Panóptico Rápido constituyen un sistema de tinción diferencial de los elementos formes de la sangre, que combina la policromía y calidad de los métodos clásicos (May Grünwald, Giemsa) con una gran rapidez de ejecución (tan solo 15 segundos).

**Composición:** Disolución acuosa tamponada de colorantes derivados de la tiazina.



## Panóptico rápido nº 3 500 ml

992426

Los colorantes Panóptico Rápido constituyen un sistema de tinción diferencial de los elementos formes de la sangre, que combina la policromía y calidad de los métodos clásicos (May Grünwald, Giemsa) con una gran rapidez de ejecución (tan solo 15 segundos).

**Composición:** Disolución acuosa tamponada de colorantes derivados de la tiazina.

## Turk 500 ml

996972

Reactivo utilizado en el conteo manual de leucocitos en cámara.

## Wright 500 ml

997939

Para la tinción de células sanguíneas y de médula ósea.

## Varias

### Tincion Natt-Herrick de 500 ml

04255-500

# Contadores Hematológicos

## Spinreact

### Contador hematológico Spincell 3

5006101

- Pantalla táctil.
- 60 test por hora.
- 21 Parámetros y 3 histogramas.
- Más de 100.000 resultados guardados.
- Permite la conexión con LIS y HIS.



### Contador hematológico Spincell 5

5006102



### Contador hematológico Spincell 5 Compact

5006104



### Contador hematológico Spincell 5 Plus

5006103



**Contador hematológico Sysmex XP300**

06885926001



**Contador hematológico Sysmex XS1000i**

04865391001



**Contador hematológico Sysmex XT2000i**

03316521001



# Grupos Sanguineos

## Cromakit

**Tarjetas para grupo sanguíneo 100 unds** 3000004

## Spinreact

**Anti-A monoclonal 10 ml** 1700002

*Determinación cualitativa de antígeno A en hematíes humanos. IVD.*

**Anti-AB monoclonal 10 ml** 1700006

*Determinación cualitativa de antígeno A y B en hematíes humanos. IVD.*

**Anti-B monoclonal 10 ml** 1700004

*Determinación cualitativa de antígeno B en hematíes humanos. IVD.*

**Anti-C monoclonal 5 ml** 1700031

*Determinación cualitativa de antígenos C en hematíes humanos.*

**Anti-c monoclonal 5 ml** 1700035

*Determinación cualitativa de antígenos c en hematíes humanos.*

**Anti-CDE monoclonal 10 ml** 1700024

*Determinación cualitativa del antígeno C y/o D y/o E en hematíes humanos.*

**Anti-D igG, igM (Rh0) monoclonal 10 ml** 1700021

*Determinación cualitativa de antígeno D en hematíes humanos. IVD.*

**Anti-E monoclonal 5 ml** 1700033

*Determinación cualitativa de antígenos E en hematíes humanos.*

**Anti-e monoclonal 5 ml** 1700037

*Determinación cualitativa de antígenos e en hematíes humanos.*

**Anti-Kell monoclonal 10 ml** 1700039

*Determinación cualitativa de antígeno K en hematíes humanos. IVD.*

**Autocontrol rh-hr 10 ml** 1700023

## Deteccion anticuerpos

### Spinreact

**Albúmina bovina 22% 10 ml** 1700072

*Ensayo cualitativo para su uso como diluyente en la detección, identificación y titulación de anticuerpos.*

**Albúmina bovina 30% 10 ml** 1700071

*Ensayo cualitativo para su uso como diluyente en la detección, identificación y titulación de anticuerpos.*

**Antiglobulina humana (coombs) 10 ml** 1700051

*Determinación cualitativa de anti-Ig G y anti-C3d humanos en hematíes. IVD.*

**Bromelina 10 ml** 1700066

**Solución lisante (liss) 10 ml** 1700080

*Solución lisante. Reactivo potenciador Antígeno/Anticuerpo. IVD.*



## SFRI

### Lector VSG ESR 3000 (30 Tubos)

A0301

- Capacidad para 30 tubos.
- Lectura a 30 o 60 minutos.
- Pantalla LCD 240x128 mm.
- Impresora integrada.



## Spinreact

### Spinsed 1 (10 tubos vsg)

5005001

### Spinsed 4 (40 tubos vsg)

5004004

## Material para VSG-ESR

## SFRI

### Tubos VSG Microsed 100 unds

C030003



## Spinreact

### Tubo VSG Spinsed 50 unds

5005101

# Reactivos Para Contadores Hematológicos



**Reactivos de calidad probada  
para todos los modelos de  
contadores, tanto de 3 como 5  
poblaciones.**



## Abacus

*J.T.Baker*

Detergente enzimático Abacus Proclean 1 litro	3432
Diluid Abacus 10 litros	3430.9010
Diluid Abacus 20 litros	3430
Lisante Abacus Cymet cn free 1 litro	3431
Rinse Vet Abacus 1 litro	3438

## ABX

*Horiba Abx*

Pack reactivo ABX micros 18 lmg	602050
---------------------------------	--------

*SFRI*

Diluclair A - 1 Litro	HXC302
Diluton 5A - 20 litros	HXD520
Diluton LMG 20 litros	HXD320
Lyse Alfa de 0,5 Litro	HXL521
Lyse BA de 1 litro	HXL523
Lyse EO de 1 litro	HXL522
Lysoglobine LMG2 de 1 litro	HXL321

## Contadores Siemens

*SFRI*

SF Lyse B de 1,1 Litro	HTAC202
SF Lyse H 1,1 L	HTAC201
SF Oxydiff 2 de 0.575 L	HTAD102
SF Oxydiff 3 de 0.59 L	HTAD103
SF Clean 0,81 L	HTAG101
SF Dil de 2,7 L	HTAC301
SF Oxydiff 1 de 0.65 L	HTAD101
SF Oxydiff SH de 2,725 L	HTAD301



SF Retic de 0,82 L

HTAR101

SF Rinse SH de 20 L

HTAM520

## Coulter

### SFRI

Diluclair 5 litros	HCC302
Diluton 3 - 20 litros	HCD320
Lysoglobine 3D - 1 litro	HCL302

## Mindray

### Mindray

Cleanser BC3000 1x100 ml	1705380
Cleanser BC5300 1x1000 ml (A)	1705580
Cleanser Probe (V-28P) Vsight 12x17 ml	1705281
Cleanser probe BC3000 12x17 ml	1705381
Cleanser probe BC5300 1x50 ml	1705581
Cleanser Vsight (V-28E) E-Z 1x100 ml	1705280
Diluyente (V-28D) Vsight 2x5500 ml	1705200
Diluyente BC3000 1x20 L	1705300
Diluyente BC3000 2x5500 ml	1705301
Diluyente BC5300 1x20 l (M-53D)	1705500
Lyse (leo I) BC5300 1x1000 ml (R)	1705510
Lyse (leo II) BC5300 1x200 ml (N)	1705520
Lyse (V-28CFL) Vsight 4x180 ml	1705210
Lyse cfl BC3000 1x500 ml	1705310
M-53 LH Lyse BC5300 1x500 ml (V)	1705530
Rinse BC3000 1x20 l	1705370
Rinse BC3000 2x5500 ml	1705371
Rinse Vsight (V-28R) 4x2300 ml	1705271

## Mythic - Orphee

### SFRI

Diluclair O - 1 Litro	HOC301
Diluton 30 - 20 Litros	HOD320

### Varias

Diluyente Mythic 18 - 10 Litros	1707022
Lisante Mythic 18 - 1 Litro	1707031
Solución Limpieza Mythic 18/22 - 1 Litro	1707026

## Nihon Kohden

### SFRI

Detergente enzimatico NK - 5 L	HNKG005
--------------------------------	---------

Diluyente NK 20 Litros	HNKD320
Hypoclorite NK - 1 L	HNKG301
Lisante NK 3P 1 Litro	HNKL301
<i>Reactivo para los siguientes modelos:</i>	
• MEK6318K	
• Celltac alfa	
Lysoglobine 5 NK - 0,5 L	HNKL501

## Spincell

### Spinreact

<b>Detergente 1x20 Litros Spincell 3</b>	1705180
<i>Emulsiona la grasa, resuspende restos solidificados y transforma las proteínas en aminoácidos solubles en agua para mantener la limpieza de los tubos y de las células de flujo. Con una humidificación efectiva, también elimina las burbujas en todo el sistema de flujo proporcionando un rendimiento de trabajo normal. El Detergente no teñirá ni corromperá los tubos ni acortará la vida útil del instrumento.</i>	
<b>Detergente 1x20 Litros Spincell 5</b>	1705680
<i>Emulsiona la grasa, resuspende restos solidificados y transforma las proteínas en aminoácidos solubles en agua para mantener la limpieza de los tubos y de las células de flujo. Con una humidificación efectiva, también elimina las burbujas en todo el sistema de flujo proporcionando un rendimiento de trabajo normal. El Detergente no teñirá ni corromperá los tubos ni acortará la vida útil del instrumento.</i>	
<b>Diluent 1x20 Litros Spincell 3</b>	1705100
<i>Solución tampón utilizada para diluir los glóbulos y evitar la agregación de las células.</i>	
<b>Diluent 1x20 Litros Spincell 5</b>	1705600
<i>Solución de tipo tampón para diluir las células y prevenir la acumulación. Su concentración osmótica, la fuerza iónica y la conductividad preservan la integridad y el volumen de las células.</i>	
<b>Lyse 1x1.000 ml Spincell 3</b>	1705110
<i>Provoca la lisis de glóbulos rojos y libera la hemoglobina. Evita la interferencia en el recuento de glóbulos blancos. También, convierte la hemoglobina en un hemocompuesto de color estable y libre permitiendo la medición de la concentración de hemoglobina. El reactivo lisante preserva la integridad de los glóbulos blancos permitiendo su correcta identificación.</i>	
<b>Lyse 1x1.000 ml Spincell 5</b>	1705610
<i>Provoca la lisis de los glóbulos rojos y libera la hemoglobina. Esto evita que el recuento de RBC se vea afectado por fragmentos de RBC y convierte la hemoglobina en un hemocompuesto de color estable permitiendo la detección de la concentración de hemoglobina. La lisis preserva la integridad del núcleo de los glóbulos blancos (WBC) permitiendo el conteo y la clasificación de los WBC.</i>	
<b>Probe cleaner 1x100 ml Spincell 3</b>	1705181
<i>Reactivo utilizado para limpiar la aguja y los tubos del instrumento. También puede utilizarse para el mantenimiento diario. La solución de lavado no ejerce ningún impacto en la vida útil del instrumento, y no tiñe ni corrompe los tubos.</i>	
<b>Sheath reagent 1x20 Litros Spincell 5</b>	1705681
<i>Solución tampón que permite a las células formar un flujo uniforme y evitar su agregación. Su concentración osmótica y fuerza iónica mantienen la integridad y el volumen de WBC. Provoca la lisis de los RBC para dar origen a células fantasma que no dispersan la luz láser evitando que la medición de WBC se vea afectada. El Sheath esférica los WBC y mantiene sus propiedades de dispersión. También tiene un efecto humidificador que evita la acumulación de burbujas de aire en el sistema de flujo de WOC.</i>	
<b>Tubos para reticulocitos C/50 Unds Spincell 5</b>	U7100210A
<i>Solución de tinción de reticulocitos para analizador de hematología.</i>	
<b>Contiene:</b>	
50 Tubos.	

## Sysmex

### Labnovation

Diluant ST 20 litros	20-10-020
FB (FBA) Lyser 5 litros	23-30-FBA-A5
FD I Lyser 5 litros	3481
FD II Lyser 500 ml	23-30-FDT
Lyser WH KX21 500 ml	21-30-SWH
M53P Probe Cleanser (Hemaclaire ST), 50 ml	003D-30-84194

SLS Lyser 5 litros

HYL450

**SFRI**

3WP Lyser - 5 litros

HYL350

**Sysmex**

Cellclean 50 ml

12215292001

Cellpack 10 litros

03003663001

*Diluyente para contadores hematológicos Sysmex.*

Cellpack 20 litros

12215268001

*Diluyente para contadores hematológicos Sysmex.*



Cellpack DCL 10 Litros

06510175001

Cellsheat react. 20 litros

12215276001

Poch 100i Pack de reactivos 65 Determinaciones

05154871001

Retsearch II 1000 ml

12216698001

Stromatolyser 4DL 2 litros

04871766001

Stromatolyser 4DL 5 litros

03315517001

Stromatolyser 4DS 1x42 ml

04880471001

Stromatolyser 4DS 3x42 ml

03003701001

Stromatolyser FB (FBA) 5 litros

12216116001

Stromatolyser WH KX21 500 ml

12216540001

Sulfolyser (SLS) 5 litros

03337006001

Sulfolyser (SLS) 500 ml

12215616001

# Sangres Control



## RyD

<b>Sangre control CBC 5DMR Nivel Normal 1x3 ml</b>	1708210
<b>Sangre control CBC 3D Nivel normal 1x2 ml</b>	1708017
<i>Sangre control de uso general para la mayoría de los contadores de tres poblaciones, incluyendo sistemas Beckman-Coulter, Mythic, Sysmex y otros</i>	
<b>Sangre control CBC 3K (1A, 1B y 1N) 3x3 ml</b>	1708063
<b>Sangre control CBC 3K Nivel Normal 1x3 ml</b>	1708060
<i>Control hematológico de tres niveles diseñado para documentar y visualizar los valores obtenidos de instrumentos hematológicos Cell-Dyn, Urit y Spincell de 5 poblaciones.. Remitirse a la hoja de ensayo para modelos específicos de aparatos.</i>	
<b>Sangre control CBC 5D Nivel Normal 1x5 ml</b>	1708100
<b>Sangre control CBC 5D Tres niveles (N, A y B) 3x5 ml</b>	1708105
<b>Sangre control CBC DH Nivel normal 1x3 ml</b>	1708070
<b>Sangre control CBC DH Tres niveles (N, A y B) 3x3 ml</b>	1708075
<b>Sangre Control CBC ST Nivel Normal 1x2,5 ml</b>	1708041
<b>Sangre control CBC SYS (SF3000) 1Bx4,5 ml</b>	1708121
<b>Sangre control CBC SYS Nivel Normal 1x4,5 ml (Para Pentra 60)</b>	1708125
<b>Sangre control CBC SYS Nivel Normal 1x4,5 ml (Para SF3000)</b>	1708120
<b>Sangre Control CBC SYS (Pentra60) (1+1+1) x4,5 ml 3 Niveles</b>	1708126
<b>Sangre control CBC SYS (SF3000) 1Ax4,5 ml</b>	1708122
<b>Sangre Control CBC SYS (SF3000) 4x4,5 ml 3 Niveles (1+2+1) ABX</b>	1708123
<b>Sangre control CBC-Tech Nivel Normal 1 x 3,5 ml</b>	1708022
<i>Sangres control a nivel normal, para los sistemas Advia. Disponibles también valores altos, bajos y calibradores</i>	
<b>SEDRITE Niveles Normal y alto - 2x9 ml</b>	1708094
<i>Sangres especialmente diseñadas para su uso como controles en los analizadores de VSG (ESR). Dos niveles</i>	

## Sysmex

<b>Sangre control E-Check (XE) H 4,5 ml (L3 negro)</b>	04982436001
<b>Sangre control E-Check (XE) L 4,5 ml (L1 naranja)</b>	04982401001
<b>Sangre control E-Check (XE) N 4.5 ml (L2 lila)</b>	04982410001
<b>Sangre control E-Check (XS) 1.5 ml L2</b>	04879953001
<b>Sangre control Eightcheck -3WP-N 4.6 ml</b>	03525015001



## Condiciones generales de venta

Precios válidos hasta fecha indicada o finales del 2020  
I.V.A. No Incluido.

Los precios incluidos en esta tarifa son netos, aplicándose los impuestos que legamente estén establecidos en cada caso. Son válidos para salidas de nuestro almacén y hasta la fecha indicada.

Cromakit, S.L. se reserva el derecho de modificar la presente lista sin previo aviso.  
Para pedidos inferiores al pedido mínimo, se incluirá una participación en portes.  
Revisión del 11/06/2020

## Formas de contacto

 **958 412 886**



 **958 412 349**

 **pedidos@cromakit.es**

**Lunes a Jueves**

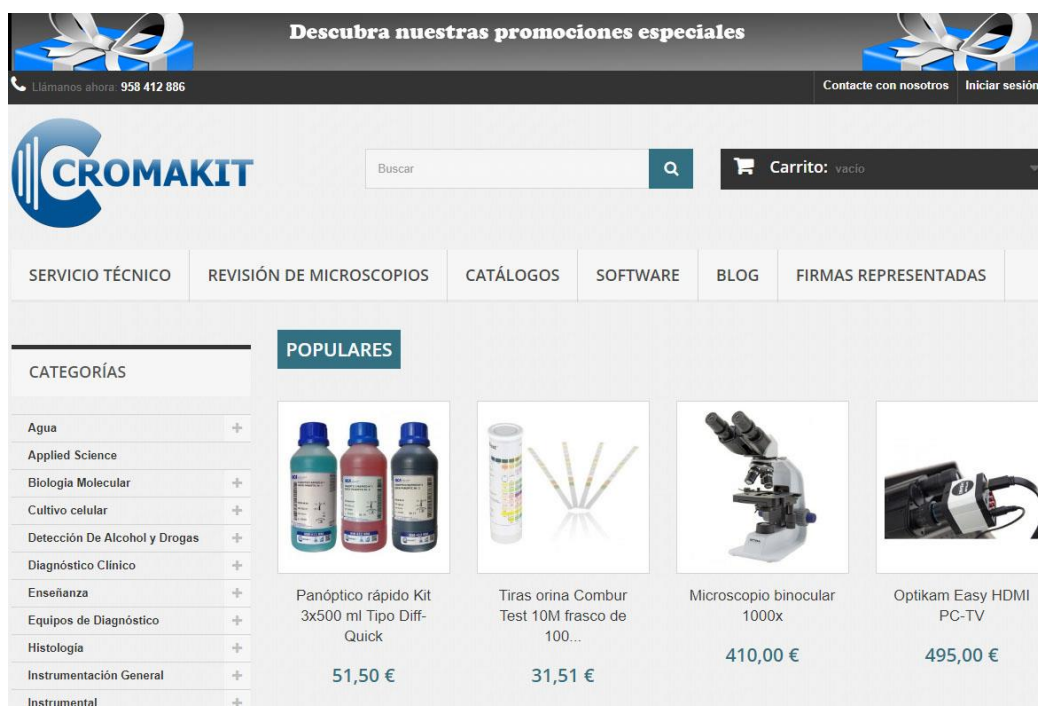
**09:00 - 14:00**

**16:00 - 19:30**

**Viernes**

**08:30 - 14:30**

**Descubra nuestro amplio catálogo.  
Todos los productos y novedades en:  
[www.cromakit.es](http://www.cromakit.es)**



Descubra nuestras promociones especiales

Llámanos ahora: 958 412 886

Contacte con nosotros Iniciar sesión

**CROMAKIT**

Buscar





Carrito: vacío

SERVICIO TÉCNICO REVISIÓN DE MICROSCOPIOS CATÁLOGOS SOFTWARE BLOG FIRMAS REPRESENTADAS

CATEGORÍAS

- Agua
- Applied Science
- Biología Molecular
- Cultivo celular
- Detección De Alcohol y Drogas
- Diagnóstico Clínico
- Enseñanza
- Equipos de Diagnóstico
- Histología
- Instrumentación General
- Instrumental

POPULARES

 Panóptico rápido Kit 3x500 ml Tipo Diff-Quick 51,50 €	 Tiras orina Combur Test 10M frasco de 100... 31,51 €	 Microscopio binocular 1000x 410,00 €	 Optikam Easy HDMI PC-TV 495,00 €
----------------------------------------------------------------------------------------------------------------------------------------------------	------------------------------------------------------------------------------------------------------------------------------------------------	---------------------------------------------------------------------------------------------------------------------------------	------------------------------------------------------------------------------------------------------------------------------

**Sede Central**  
Calle Tucumán 8 Nave B  
18200 Maracena (Granada)  
Tlf. +34 958 412 886

**Delegación Madrid**  
Calle Teobaldo 1  
28025 Madrid  
Tlf. +34 645 833 041

**Delegación Málaga**  
Av. Juan Sebastián Elcano, 181  
29017 Málaga  
Tlf. +34 656 933 158